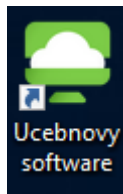
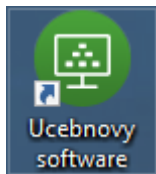
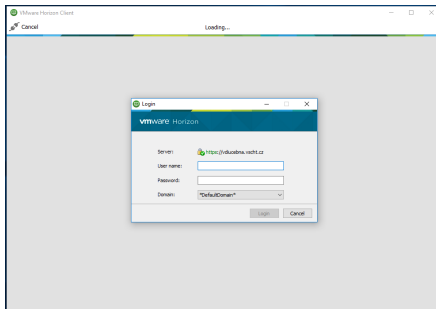


# Postup při otevření Rka ve virtuální učebně

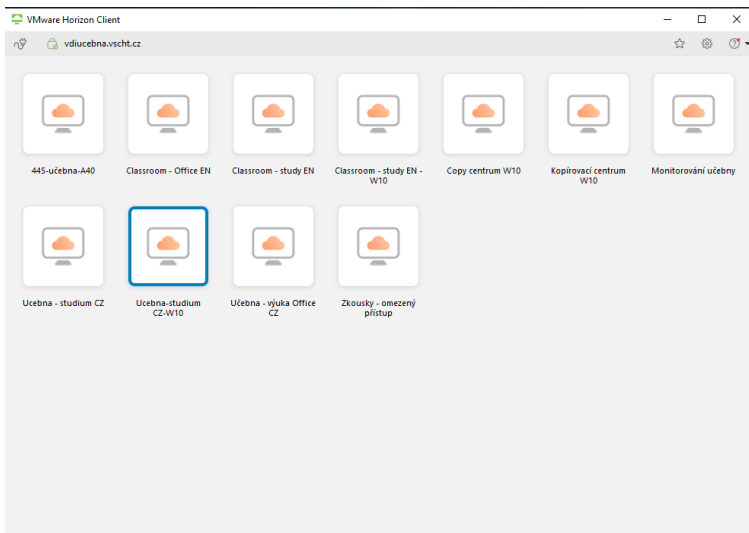
Virtuální učebnu otevřeme kliknutím na jednu z těchto možných ikon



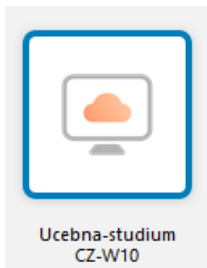
Poté po Vás bude pravděpodobně vyžadováno zalogování



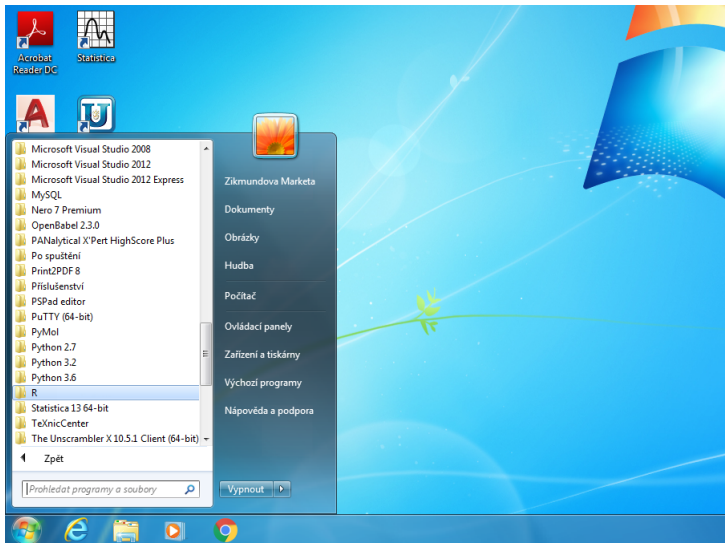
Zalogujte se svým klasickým přihlašovacím jménem a heslem.  
Objeví se Vám okno s nabídkou



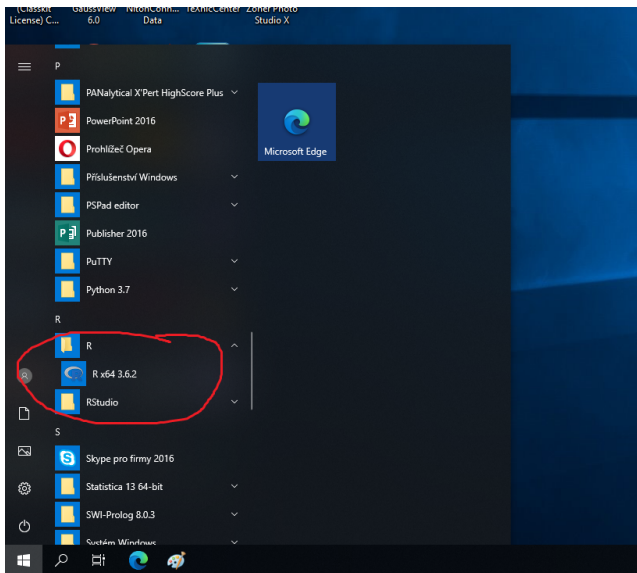
Zvolte



V případě, že máte virtuální učebnu pod W7, vyhledejte program R ve složce „všechny programy“:



V případě, že máte virtuální učebnu pod W10:



- Pokud je v složce R-ka instalováno více aplikací, zvolte **x64**
- Vřele doporučuji vytvořit si na ploše zástupce, popř. připnout ikonu na hlavní panel (pokud tam už není)

