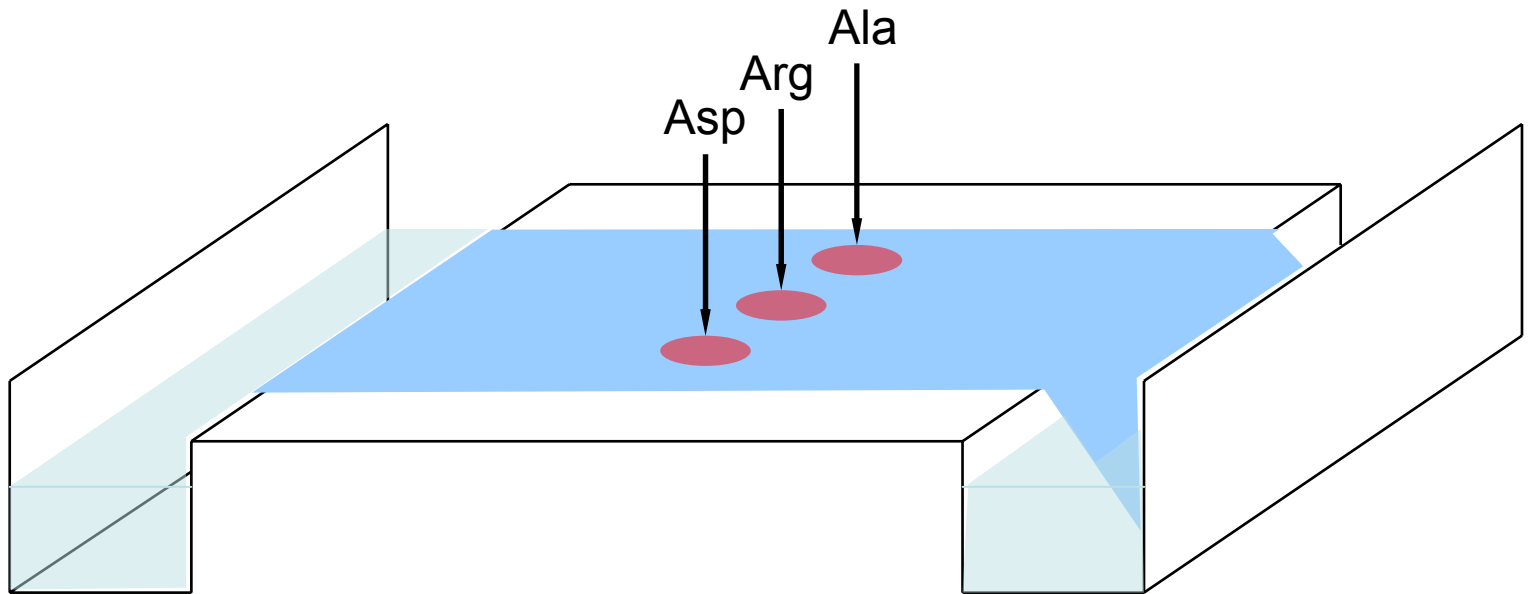
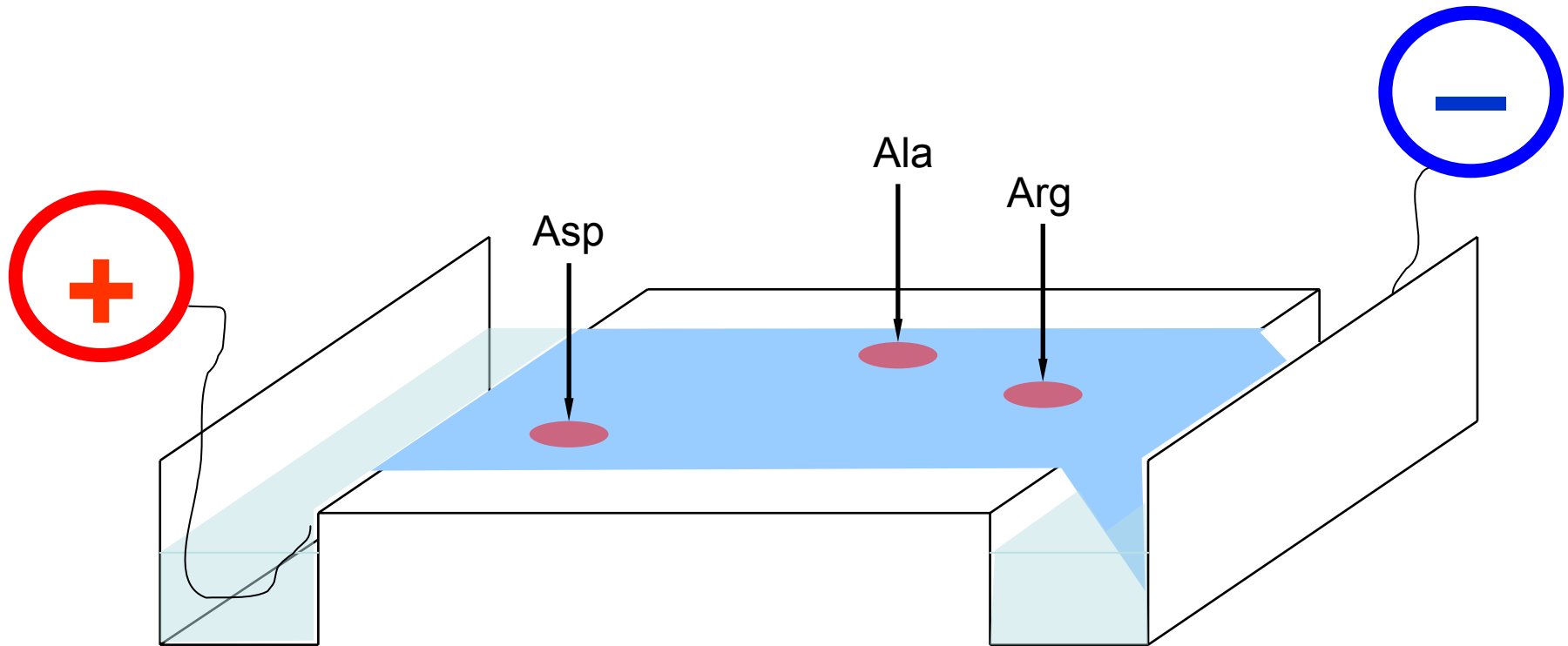


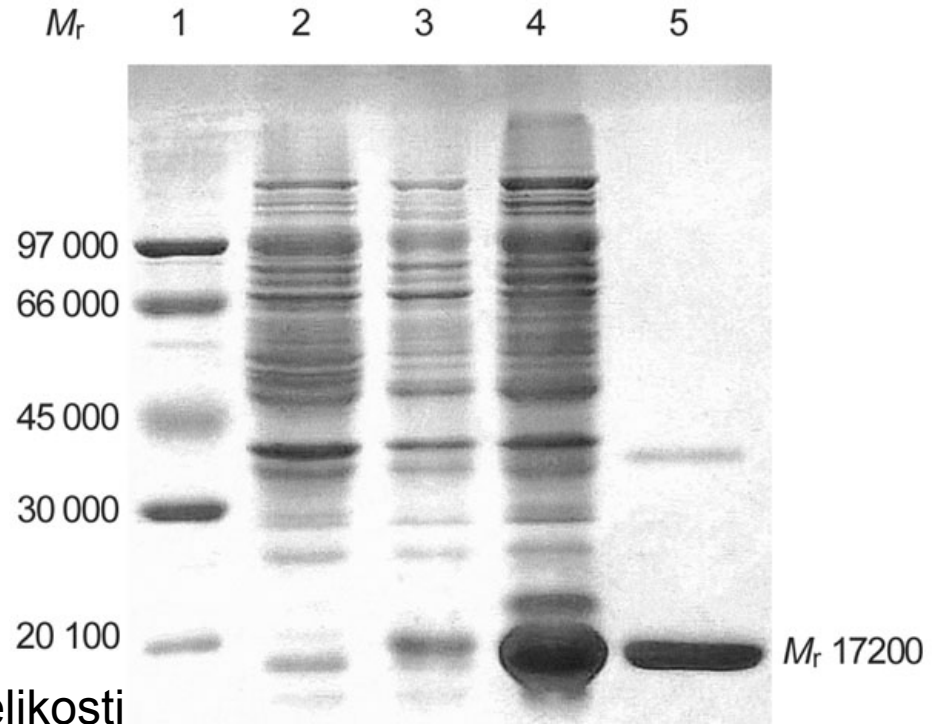
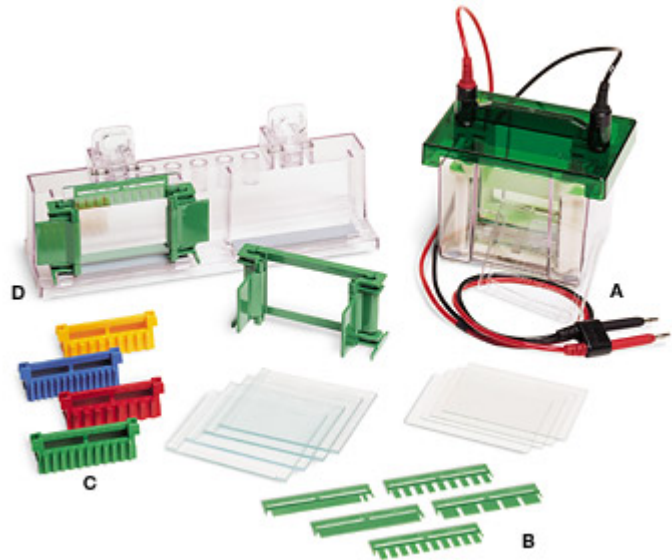
# Papírová elektroforesa



# Papírová elektroforesa

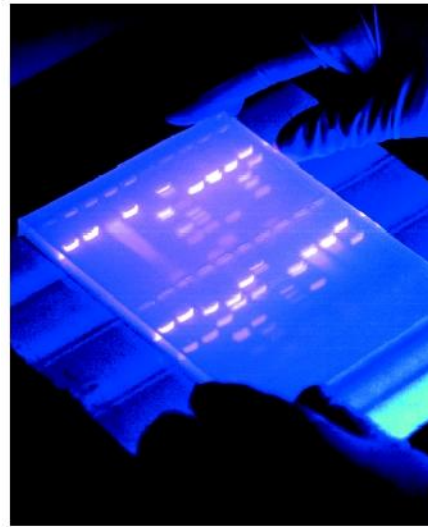


# SDS-PAGE – elektroforesa v polyakrylamidovém gelu s přídavkem dodecylsulfátu sodného



materiál – zesítěný polyakrylamid  
aplikace – separace proteinů podle velikosti  
detekce – Coomassie Brilliant Blue G-250  
– barvení stříbrem  
rozsah – ~ 5 000 - 200 000 g/mol (Da)

# Agarosová elektroforesa



materiál – agarosa  
aplikace – separace DNA/RNA podle velikosti  
detekce – ethidium bromid  
rozsah – ~100 – 20 000 bp (párů bází)

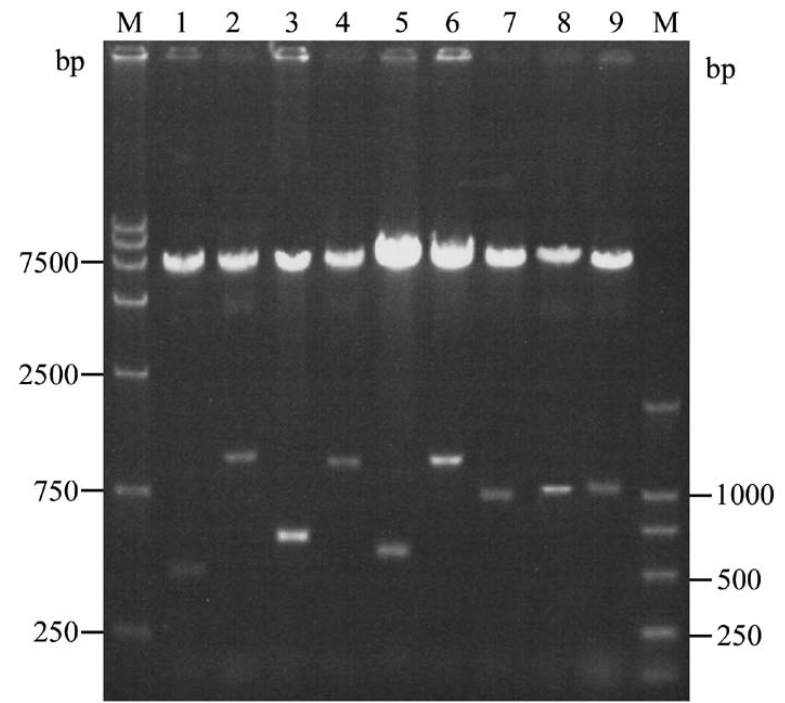
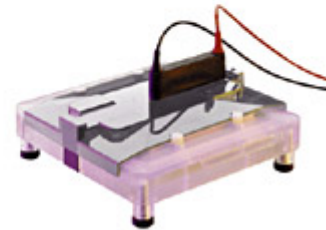
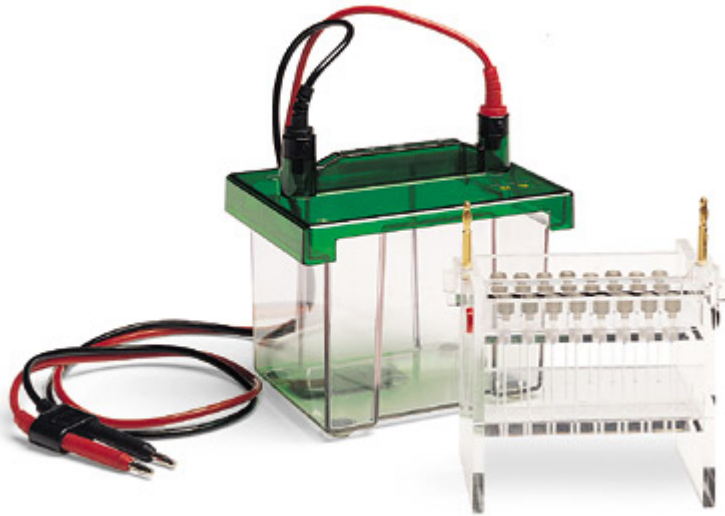
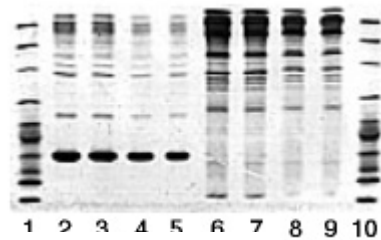


Fig. 2. Restriction mapping of clones 1-9 by Bgl II digestion.

# Isoelektrická fokusace



materiál – roztok, gel s obsahem Ampholínů, imobilizované pH gradienty  
aplikace – separace proteinů podle pI  
detekce – jako SDS-PAGE  
rozsah – různá pI

Další elektroforetické metody:

- 2D ELFO
- isotachoforesa
- elektroforesy s imunodetekcí
- nedenaturující PAGE
- SDS-PAGE gradientová
- PAGE nukleových kyselin

